

Paro Registrado.

Julio 2023

FICHA TERRITORIAL: Comarca Campo de Daroca

Unidad: nº personas

Fuente: Instituto Aragonés de Empleo

Por grupo de edad y sexo

	Total	Hombres	Mujeres
16-19	1	0	1
20-24	5	2	3
25-29	12	6	6
30-34	11	4	7
35-39	13	7	6
40-44	9	2	7
45-49	13	5	8
50-54	11	7	4
55-59	17	8	9
60-64	21	7	14
Total	113	48	65

Por sector de actividad económica y sexo

CNAE-2009	Total	Hombres	Mujeres
Agricultura, ganadería y pesca	13	8	5
Industria y energía	11	4	7
Construcción	5	4	1
Servicios	76	30	46
Sin empleo anterior	8	2	6
Total	113	48	65

Por sección de actividad económica y sexo

CNAE-2009	Total	Hombres	Mujeres
Agricultura, ganadería, silvicultura y pesca	13	8	5
Industria manufacturera	11	4	7
Construcción	5	4	1
Comercio al por mayor y al por menor; reparación de vehículos de motor y motocicletas	10	4	6
Transporte y almacenamiento	5	3	2
Hostelería	12	3	9
Actividades financieras y de seguros	1	1	0
Actividades profesionales, científicas y técnicas	1	0	1
Actividades administrativas y servicios auxiliares	15	6	9
Administración Pública y defensa; Seguridad Social obligatoria	18	9	9
Educación	2	1	1
Actividades sanitarias y de servicios sociales	9	2	7
Actividades artísticas, recreativas y de entretenimiento	2	1	1
Actividades de los hogares como empleadores de personal doméstico; actividades de los hogares como productores de bienes y servicios para uso propio	1	0	1
Sin clasificar	8	2	6
Total	113	48	65

La actividad económica indica aquella en la que el parado realizó su último trabajo, según la Clasificación Nacional de Actividades Económicas de 2009 (CNAE-2009)

Paro Registrado.

Julio 2023

FICHA TERRITORIAL: **Comarca Campo de Daroca**

Unidad: nº personas

Fuente: Instituto Aragonés de Empleo

Por nivel de formación y sexo

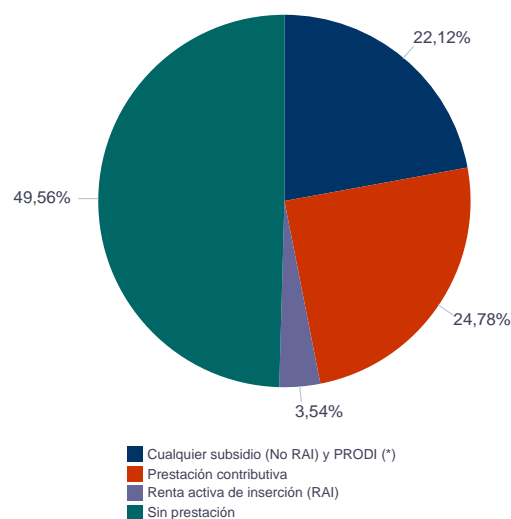
		Total	Hombres	Mujeres
Educación primaria	Educación Primaria o inferior	43	19	24
		43	19	24
Primera etapa de educación secundaria	Primera etapa de educación secundaria	52	20	32
		52	20	32
Segunda etapa de educación secundaria	Bachillerato	3	2	1
	Enseñanza media de formación profesional	5	2	3
		8	4	4
Enseñanza superior	Enseñanza superior de formación profesional	3	1	2
	Enseñanza superior universitaria	7	4	3
		10	5	5
Total		113	48	65

NOTA: La tabla de nivel de formación se basa en la Clasificación Nacional de Educación 2000 (INE). Se ha seleccionado el nivel educativo más alto adquirido por el demandante parado.

Por tipo de prestación y sexo

	Total	Hombres	Mujeres
Sin prestación	56	19	37
Prestación contributiva	28	14	14
Cualquier subsidio (No RAI) y PRODI (*)	25	13	12
Renta activa de inserción (RAI)	4	2	2
Total	113	48	65

(*) PRODI= Programa temporal de protección por desempleo e inserción, RAI = Renta activa de inserción.



Paro Registrado.

Julio 2023

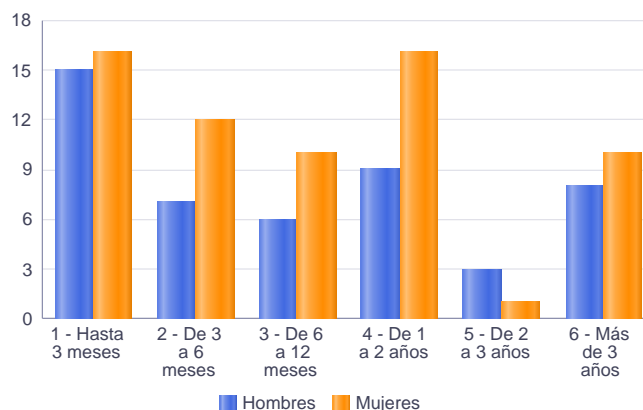
FICHA TERRITORIAL: **Comarca Campo de Daroca**

Unidad: nº personas

Fuente: Instituto Aragonés de Empleo

Por tiempo en situación laboral como desempleado y sexo

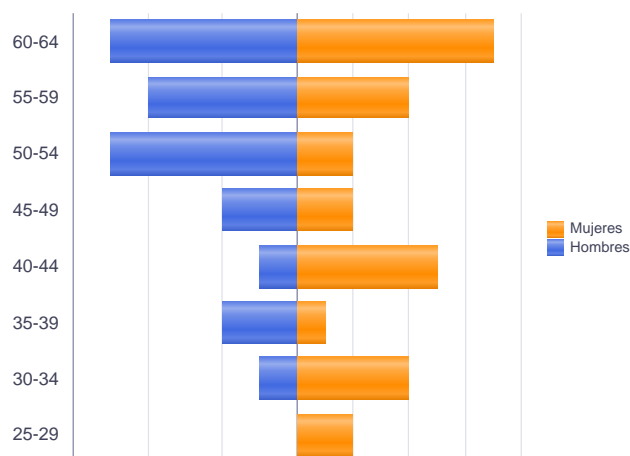
		Total	Hombres	Mujeres
Corta Duración	Hasta 3 meses	31	15	16
	De 3 a 6 meses	19	7	12
	De 6 a 12 meses	16	6	10
		66	28	38
Larga Duración	De 1 a 2 años	25	9	16
	De 2 a 3 años	4	3	1
	Más de 3 años	18	8	10
		47	20	27
Total		113	48	65



Parados de larga duración* por grupo de edad y sexo

	Total	Hombres	Mujeres
25-29	2	0	2
30-34	5	1	4
35-39	3	2	1
40-44	6	1	5
45-49	4	2	2
50-54	7	5	2
55-59	8	4	4
60-64	12	5	7
Total	47	20	27

* Más de 12 meses como desempleado



Paro Registrado.

Julio 2023

FICHA TERRITORIAL: **Comarca Campo de Daroca**

Unidad: nº personas

Fuente: Instituto Aragonés de Empleo

Por sector de actividad económica, nacionalidad y sexo

	Españoles			Extranjeros comunitarios (UE-27)			Extranjeros no comunitarios		
	Total	Hombres	Mujeres	Total	Hombres	Mujeres	Total	Hombres	Mujeres
Agricultura, ganadería y pesca	4	2	2	8	5	3	1	1	0
Construcción	3	2	1	2	2	0	0	0	0
Industria y energía	6	1	5	5	3	2	0	0	0
Servicios	58	23	35	9	5	4	9	2	7
Sin empleo anterior	3	1	2	0	0	0	5	1	4
Total	74	29	45	24	15	9	15	4	11

Ranking de ocupaciones más solicitadas por los demandantes parados, por sexo

Cod. Ocupación	Ocupación	Total	Hombres	Mujeres
92101050	Personal de limpieza o limpiadores en general	39	9	30
97001104	Peones de la industria manufacturera, en general	38	20	18
52201079	Dependientes de comercio, en general	14	1	13
96021013	Peones de la construcción de edificios	13	13	0
95111016	Peones agrícolas, en general	13	9	4
97001056	Peones de la industria de la alimentación, bebidas y tabaco	12	6	6
84121035	Conductores de furgonetas, hasta 3,5 t.	10	9	1
51201049	Camareros, en general	9	6	3
98111024	Mozos de carga y descarga, almacén y/o mercado de abastos	8	8	0
96011029	Peones de obras públicas, en general	8	6	2
95121019	Peones de horticultura, jardinería	8	5	3
91001018	Empleados de hogar	7	0	7
71211015	Albañiles	7	7	0
57101013	Asistentes domiciliarios	5	0	5
95201021	Peones ganaderos, en general	5	4	1
56291025	Cuidadores de minusválidos físicos, psíquicos y sensoriales	5	1	4
56111022	Auxiliares de enfermería de geriatría	5	0	5
52201231	Dependientes de panadería, pastelería y confitería	5	0	5
51101026	Cocineros, en general	5	1	4
83331015	Conductores-operadores de carretillas elevadoras, en general	4	4	0
93101024	Pinches de cocina	4	1	3
51201027	Camareros de barra y/o dependientes de cafetería	4	2	2

NOTA: Cada demandante puede solicitar hasta 6 ocupaciones.